

# ÚZEMNÍ PLÁN OBCE DOUBICE

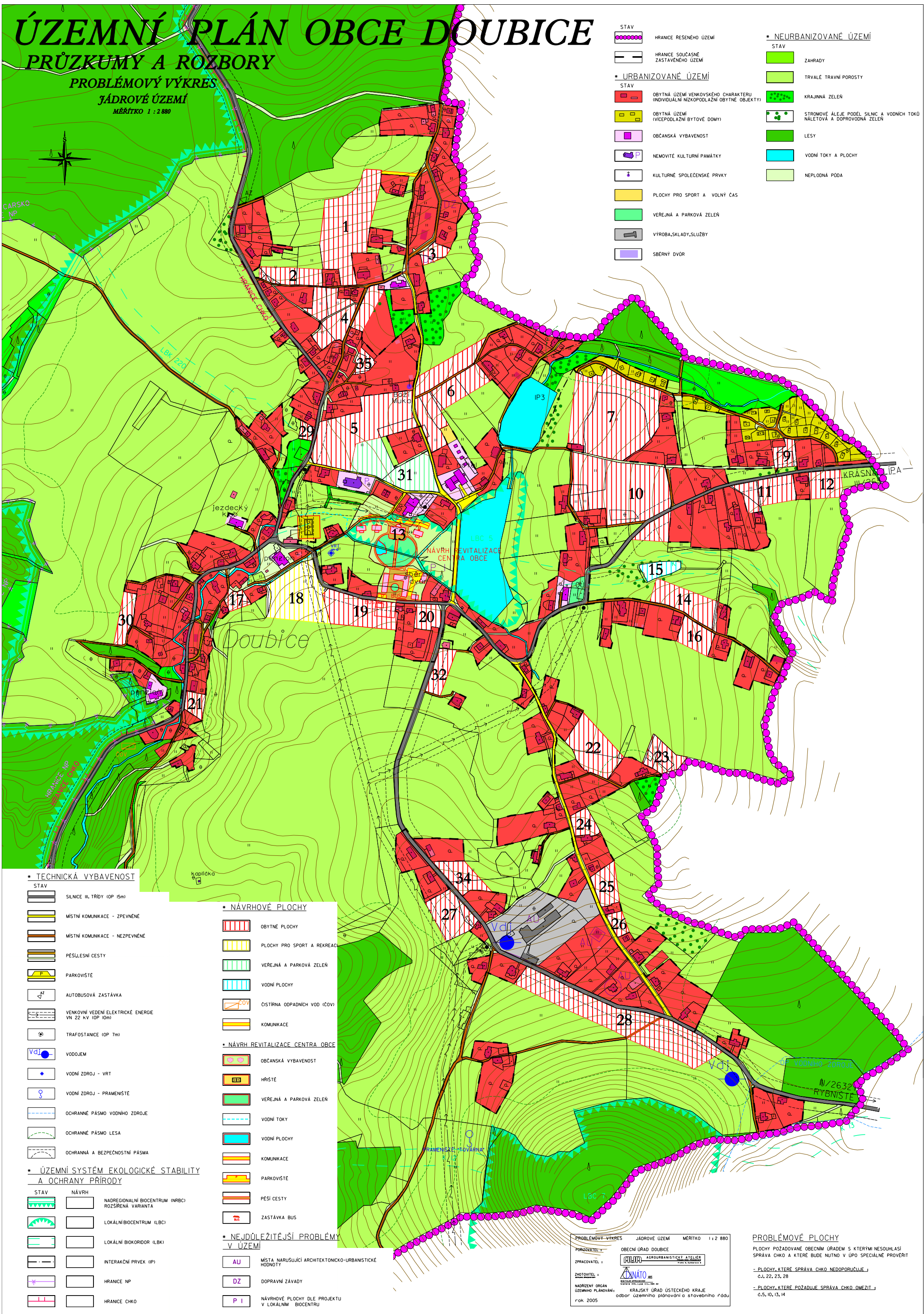
## PRŮZKUMY A ROZBORY

### PROBLÉMOVÝ VÝKRES

#### JÁDROVÉ ÚZEMÍ

MĚŘÍTKO 1 : 2 880

- |   |                        |  |
|---|------------------------|--|
| STAV  | HRANICE REŠENÉHO ÚZEMÍ | • NEURBANIZOVANÉ ÚZEMÍ   |
| HRANICE SOUČASNÉ ZASTAVĚNÉHO ÚZEMÍ  |                        | STAV   |
| • URBANIZOVANÉ ÚZEMÍ  |                        | ZAHRADY  |
| STAV  |                        | TRVĚLE TRAVNÍ POROSTY  |
| OBYTNÁ ÚZEMÍ VENKOVSKÉHO CHARAKTERU (INDIVIDUÁLNÍ NÍZKOPODLAŽNÍ OBYTNÉ OBJEKTY) |                        | KRAJINNÁ ZELEN   |
| OBYTNÁ ÚZEMÍ (VÍCEPDLAŽNÍ BYTOVÉ DOMY)  |                        | STROMOVÉ ÁLEJE PODÉL SILNIC A VODNÍCH TOKŮ NALETOVÁ A DOPROVODNÁ ZELEN |
| OBČANSKÁ VYBAVENOST   |                        | LESY   |
| NEMOVITÉ KULTURNÍ PAMÁTKY   |                        | VODNÍ TOKY A PLOCHY  |
| KULTURNĚ SPOLEČENSKÉ PRVKY  |                        | NEPLODNÁ PŮDA  |
| PLOCHY PRO SPORT A VOLNÝ ČAS  |                        |  |
| VEŘEJNÁ A PARKOVÁ ZELEN   |                        |  |
| VÝROBA, SKLADY, SLUŽBY  |                        |  |
| SBERNÝ DVŮR   |                        |  |



#### • TECHNICKÁ VYBAVENOST

- |  |                             |
|--|-----------------------------|
| STAV   | SILNICE III. TŘÍDY (OP 15m) |
| MÍSTNÍ KOMUNIKACE - ZPEVNĚNÉ                         |                             |
| MÍSTNÍ KOMUNIKACE - NEZPEVNĚNÉ                       |                             |
| PĚŠLESNÍ CESTY                                       |                             |
| PARKOVIŠTE   |                             |
| AUTOBUSOVÁ ZASTÁVKA                                  |                             |
| VENKOVNÍ VEDENÍ ELEKTRICKÉ ENERGIE VN 22 kV (OP 10m) |                             |
| TRAFOSTANICE (OP 7m)                                 |                             |
| VODOJEM  |                             |
| VODNÍ ZDROJ - VRT                                    |                             |
| VODNÍ ZDROJ - PRAMĚNŠTE                              |                             |
| OCHRANNÉ PÁSMA VODNÍHO ZDROJE                        |                             |
| OCHRANNÉ PÁSMA LESA                                  |                             |
| OCHRANNÁ A BEZPEČNOSTNÍ PÁSMA                        |                             |

#### • NÁVRHOVÉ PLOCHY

- |                              |
|------------------------------|
| OBYTNÉ PLOCHY                |
| PLOCHY PRO SPORT A REKREACI  |
| VEŘEJNÁ A PARKOVÁ ZELEN      |
| VODNÍ PLOCHY                 |
| ČIŠTÍRNA ODPADNÍCH VOD (ČOV) |
| KOMUNIKACE                   |

#### • NÁVRH REVITALIZACE CENTRA OBCE

- |                         |
|-------------------------|
| OBČANSKÁ VYBAVENOST     |
| HŘIŠTE                  |
| VEŘEJNÁ A PARKOVÁ ZELEN |
| VODNÍ TOKY              |
| VODNÍ PLOCHY            |
| KOMUNIKACE              |
| PARKOVIŠTE              |
| PĚŠÍ CESTY              |
| ZASTÁVKA BUS            |

#### • NEJDŮLEŽITĚJŠÍ PROBLÉMY V ÚZEMÍ

- |     |   |
|-----|---|
| AU  | MÍSTA NARUŠUJÍCÍ ARCHITEKTONICKO-URBANISTICKÉ HODNOTY |
| DZ  | DOPRAVNÍ ZÁVADY                                       |
| P I | NÁVRHOVÉ PLOCHY DLE PROJEKTU V LOKÁLNÍM BIOCENTRU     |

#### • ÚZEMNÍ SYSTÉM EKOLOGICKÉ STABILITY A OCHRANY PŘÍRODY

- |      |       |  |
|------|-------|--|
| STAV | NÁVRH | NADREGIONÁLNÍ BIOCENTRUM (NRBC) ROZŠÍŘENÁ VARIANTA |
|      |       | LOKÁLNÍ BIOCENTRUM (LBC)                           |
|      |       | LOKÁLNÍ BIOKORIDOR (LBK)                           |
|      |       | INTERAKČNÍ PRVEK (IP)                              |
|      |       | HRANICE NP   |
|      |       | HRANICE CHKO                                       |

PROBLÉMOVÝ VÝKRES JÁDROVÉ ÚZEMÍ MĚŘÍTKO 1 : 2 880

PORADYTEL: OBECNÍ ÚŘAD DOUBICE

ZPRACOVATEL: AGROURBANISTICKÝ ATÉLIER

ZHOTOVITEL: ZNÁTO

NADŘÍZENÝ ORGÁN: KRAJSKÝ ÚŘAD ÚSTECKÉHO KRAJE

UZEMNÍHO PLÁNOVÁNÍ: odbor územního plánování a stavebního řádu

rok 2005

PROBLÉMOVÉ PLOCHY

PLOCHY POŽADOVANÉ OBECNÍM ÚŘADEM S KTERÝMI NESOUHLASÍ SPRÁVA CHKO A KTERÉ BUDE NUTNO V ÚPO SPECIÁLNĚ PROVĚŘIT

- PLOCHY, KTERÉ SPRÁVA CHKO NEDOPORUČUJE; c.j. 22, 23, 28

- PLOCHY, KTERÉ POŽADUJE SPRÁVA CHKO OMEZIT; c.s. 10, 13, 14