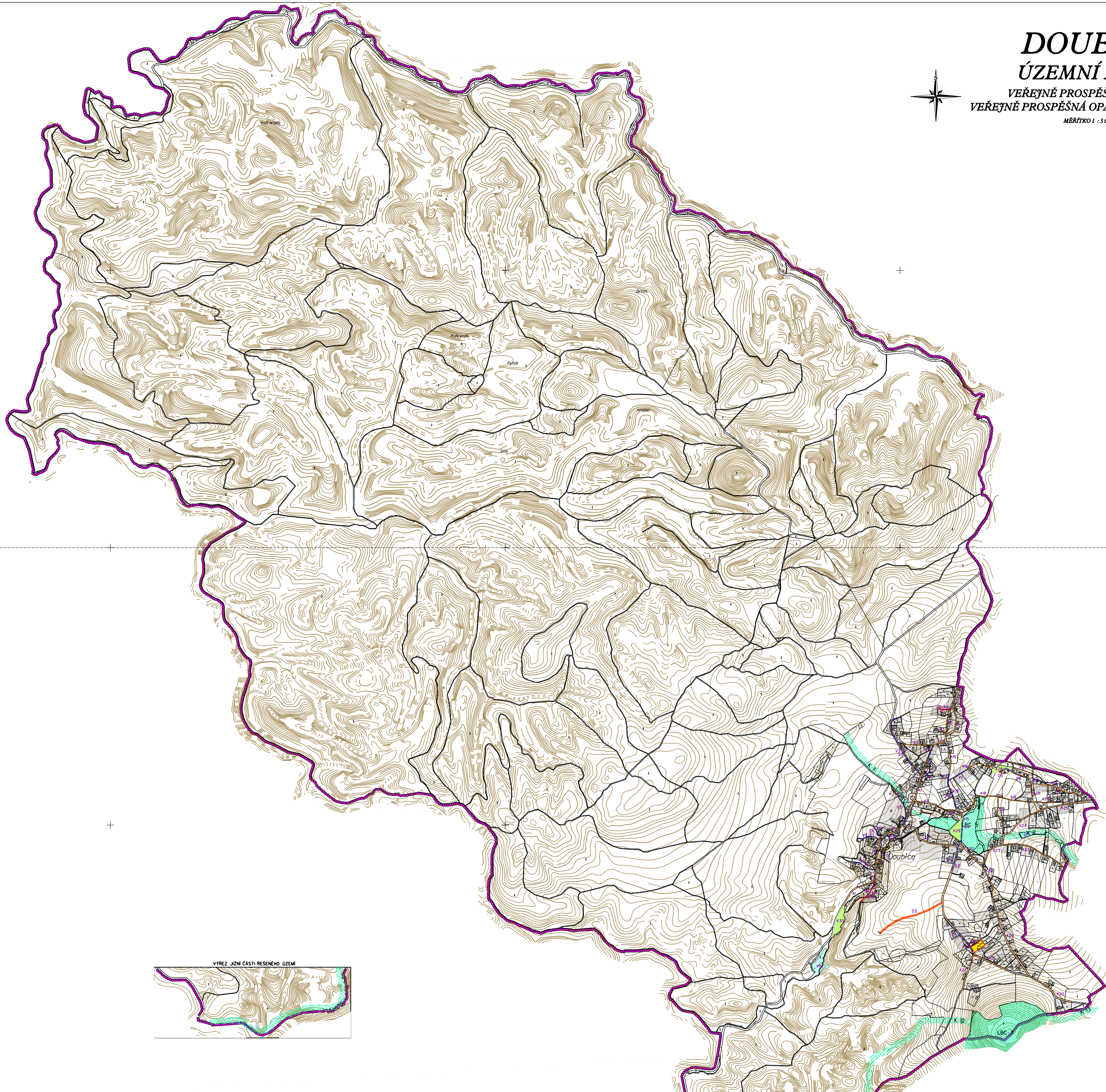
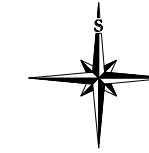


# DOUBICE

## ÚZEMNÍ PLÁN

VEŘEJNĚ PROSPĚŠNÉ STAVBY,  
VEŘEJNĚ PROSPĚŠNÁ OPATŘENÍ A ASANACE

MĚŘÍTKO 1 : 5 000



### LEGENDA:

	PLOCHY STABILIZOVANÉ		PLOCHY ZEMNÍ ÚZEMNÍ REŽIM		HRANICE REŠENÉHO ÚZEMÍ - HRANICE ORCE
	ZASTAVĚNÉ ÚZEMÍ		ZASTAVITELNÉ PLOCHY		

PLOCHY A KORIDORY S MOŽNOSTÍ VYVLASTNĚNÍ  
I UPLATNĚNÍ PŘEDKUPNÍHO PRÁVA  
(DLE NITD A NID ZÁKONA Č.183/2006 Sb.)

### VEŘEJNĚ PROSPĚŠNÉ STAVBY

#### \* DOPRAVA

#### \* TECHNICKÁ INFRASTRUKTURA

#### PROTIPOVODŇOVÁ OPATŘENÍ

#### VEŘEJNĚ PROSPĚŠNÁ OPATŘENÍ

##### \* ÚZEMNÍ SYSTÉM EKOLOGICKÉ STABILITY

### ZÁZNAM O ÚČINNOSTI

A) SPRÁVNÍ ORGÁN, KTERÝ ÚZEMNÍ PLÁN VYDAL:

B) OBLAST JEDNACÍ, DATUM VYDÁNÍ:

C) MĚNO A PRÁVNÍ FUNKCE OPRAVNĚNÉ OSOBY POUZIVATELE:

RAZÍTKO A PODPIS

PROJEKTANT: MĚSTSKÝ ÚŘAD RUMBURK

OPROJEKTOVATEL: ING. STANISLAV ŽEMAN

DOPLNĚNÍ: 7

NAZEV AKCE: ÚZEMNÍ PLÁN

STAVBA: ÚZEMNÍ PLÁN

MĚŘÍTKO: 1:5000

ČÍSLO VÝKRESU: 7

ČÍSLO PÁNE: 7

### VÝREZ JIŽNÍ ČÁSTI REŠENÉHO ÚZEMÍ

