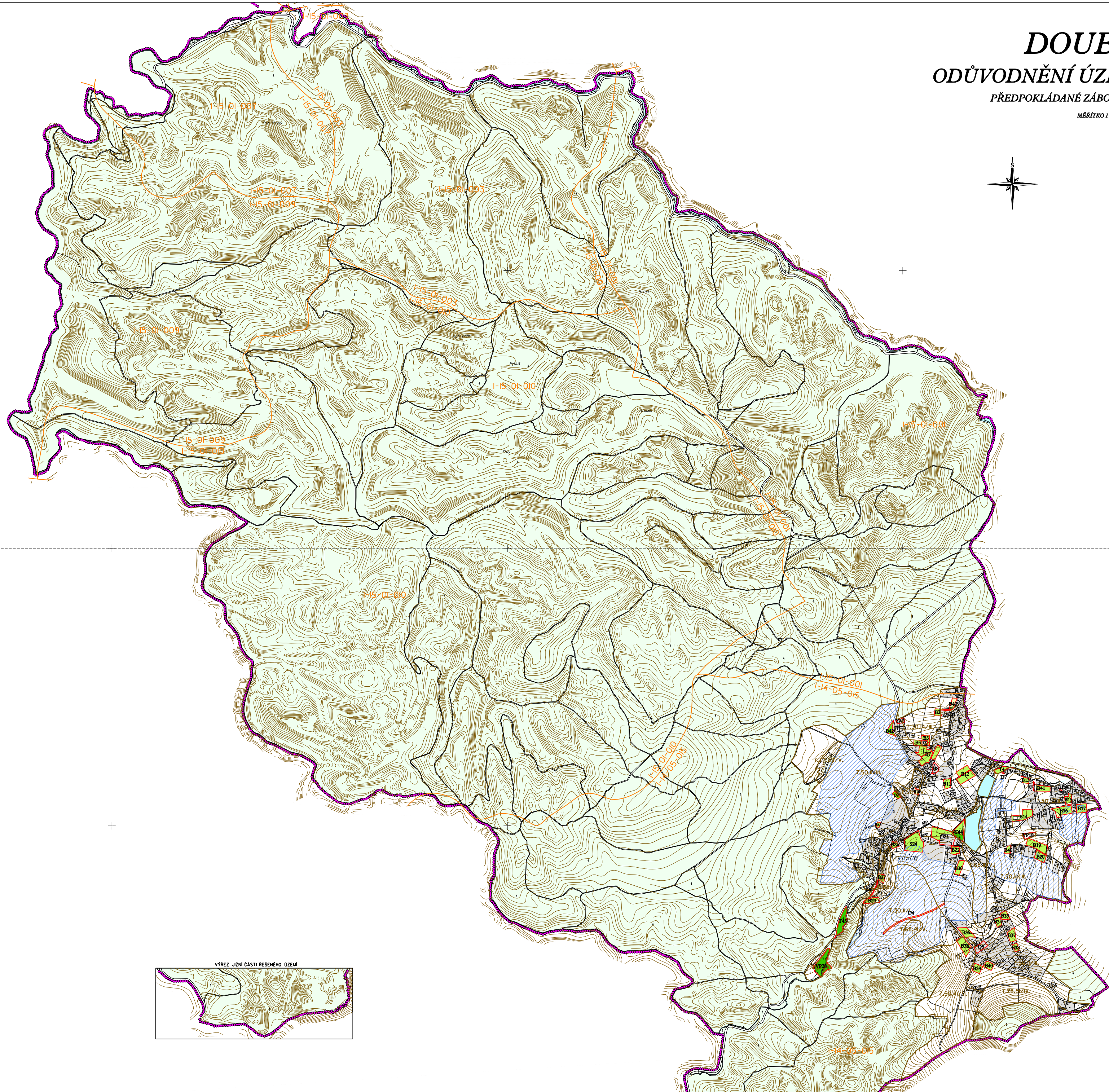
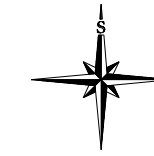


# DOUBICE

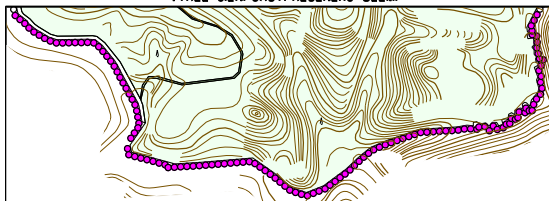
## ODŮVODNĚNÍ ÚZEMNÍHO PLÁNU

### PŘEDPOKLÁDANÉ ZÁBORY PŮDNÍHO FONDU

MĚŘÍTKO 1 : 5 000



VÝREZ JAZN ČÁSTI ŘEŠENÉHO ÚZEMÍ



**LEGENDA:**

- HRANICE ŘEŠENÉHO ÚZEMÍ + HRANICE OBCE
- ZASTAVĚNÉ ÚZEMÍ
- LÉŠY
- VODNÍ TOKY A PLOCHY
- ZÁVLAVY
- OHRANICENÍ BONTOVANÝCH PŮDNÍ EKOLOGICKÝCH JEDNOTEK - (BEP2)
- KČD BPEL/FRDA OCHRANY
- HRANICE OLCŮV PŮVODŮ IDČISLO HYDROLOGICKÉHO PORADÍ
- HRANICE NAVRŽENÝCH PLOCH
- ZÁBOR ŽPZ A PUPP1
- OCHR. PŮDA
- ZAHRADY-SADY
- LOUKY
- LÉŠY

POŘIZOVATEL	Město Gfod Rumburk		
PROJEKTANT URBANISTICKÉ ČÁSTI		ARCHITECTURNÍ ATELIER	
ODPOVĚDNÝ PROJEKTANT	ING. STANISLAV ZEMÁN		
DOTYČNÝ PRACOVNÍK			
NÁZEV AKCE	OMC DOUBICE	ETAPY	01/2008
	ÚZEMNÍ PLÁN	SEČKA	11.00
NÁZEV VÝKRESU	PŘEDPOKLÁDANÉ ZÁBORY PŮDNÍHO FONDU	ČÍSLO VÝKRESU	10
ČÁST DOKUMENTACE	GRAFICKÁ ČÁST	ODPOVĚDNÝ ÚZEMNÍHO PLÁNU	